

**PRACOWNIA DROGOWA**

**Grzegorz Drzycimski**

14 - 200 Iława ul. Sikorskiego 38

tel. kom. 0 607 330 718

e-mail [dan-ilawa@wp.pl](mailto:dan-ilawa@wp.pl)

<b>STADIUM</b>	<b>ANEKS DO PROJEKTU BUDOWLANEGO WG POZWOLENIA NA BUDOWĘ: DECYZJA NR 410/13</b>
<b>BRANŻA</b>	<i>drogowa ; CPV- 45 23 31 20-6</i>
<b>OBIEKT</b>	<b>ETAP 2 Przebudowa ulic w Tolkmicku: Elbląskiej, Plac Wolności, Nadrzecznej, Kościelnej, Jagiellońskiej, Szkolnej, Młyńskiej, Słupeckiej, Ceramicznej, Rybackiej, Mazurskiej, Krzywej, Krętej, Zawiszy oraz budowie ciągu pieszo-jezdnego w Tolkmicku: od ulicy Szpitalnej do kompleksu boisk sportowych ORLIK 2012</b> <b>ETAP II: UL NADRZECZNA</b>
<b>ADRES</b>	<b>Miasto Tolkmicko ul. Nadrzeczna, dz. nr: 257/3</b>
<b>INWESTOR</b>	<i>Gmina Tolkmicko ul. Plac Wolności 3 82 - 340 Tolkmicko</i>
<b>PROJEKTANT</b>	<i>inż. G. Drzycimski</i>

## PRACOWNIA DROGOWA

Grzegorz Drzycimski

14 - 200 Ilawa ul. Sikorskiego 38

tel. kom. 0 607 330 718

e-mail dan-ilawa@wp.pl

### ANEKS DO PROJEKTU BUDOWLANEGO WG POZWOLENIA NA BUDOWĘ: DECYZJA NR 410/13

#### OBIEKT:

#### ETAP 2

**Przebudowa ulic w Tolkmicku:** Elbląskiej, Plac Wolności, Nadrzecznej, Kościelnej, Jagiellońskiej, Szkolnej, Młyńskiej, Słupeckiej, Ceramicznej, Rybackiej, Mazurskiej, Krzywej, Krętej, Zawiszy oraz budowie ciągu pieszo-jezdnego w Tolkmicku: od ulicy Szpitalnej do kompleksu boisk sportowych ORLIK 2012

- ul. Nadrzeczna

- szer. 4,00 - 7,00 m

- dl. 289,00 m

#### jezdnia z asfaltobetonu

- *ul. Nadrzeczna - lewa i prawa strona jezdni opaska z kostki kamiennej w osi jezdni ściek z kostki kamiennej*

- ruch kategorii KR 3

- grunt G4

w-wa ściernalna z asfaltobetonu AC 11S 5 cm

w-wa wiążąca z asfaltobetonu AC 11W 6 cm

podbudowa zasadnicza: beton asfaltowy AC 16P 7 cm

podbudowa z kruszywa łamanego stabil. mech. 0/31,5 mm 20 cm

w-wa odsączająca z piasku lub pospółki 35 cm

#### chodnik

(ul. Nadrzeczna)

- ruch kategorii KR 1

- grunt G4

płytki chodnikowa płukana 5 cm

podsyпка cem. – piaskowa 5 cm

podbudowa z kruszywa łamanego stabil. mech. 0/31,5 mm 15 cm

w-wa odsączająca z piasku lub pospółki 35 cm

#### zjazdy

- ruch kategorii KR 2

- grunt G4

#### **konstrukcja zjazdów dla G4:**

kostka kamienna z odzysku 16 cm

podsyпка cem. – piaskowa 5 cm

podbudowa z kruszywa łamanego stabil. mech. 0/31,5 mm 20 cm

w-wa odsączająca z piasku lub pospółki 25 cm

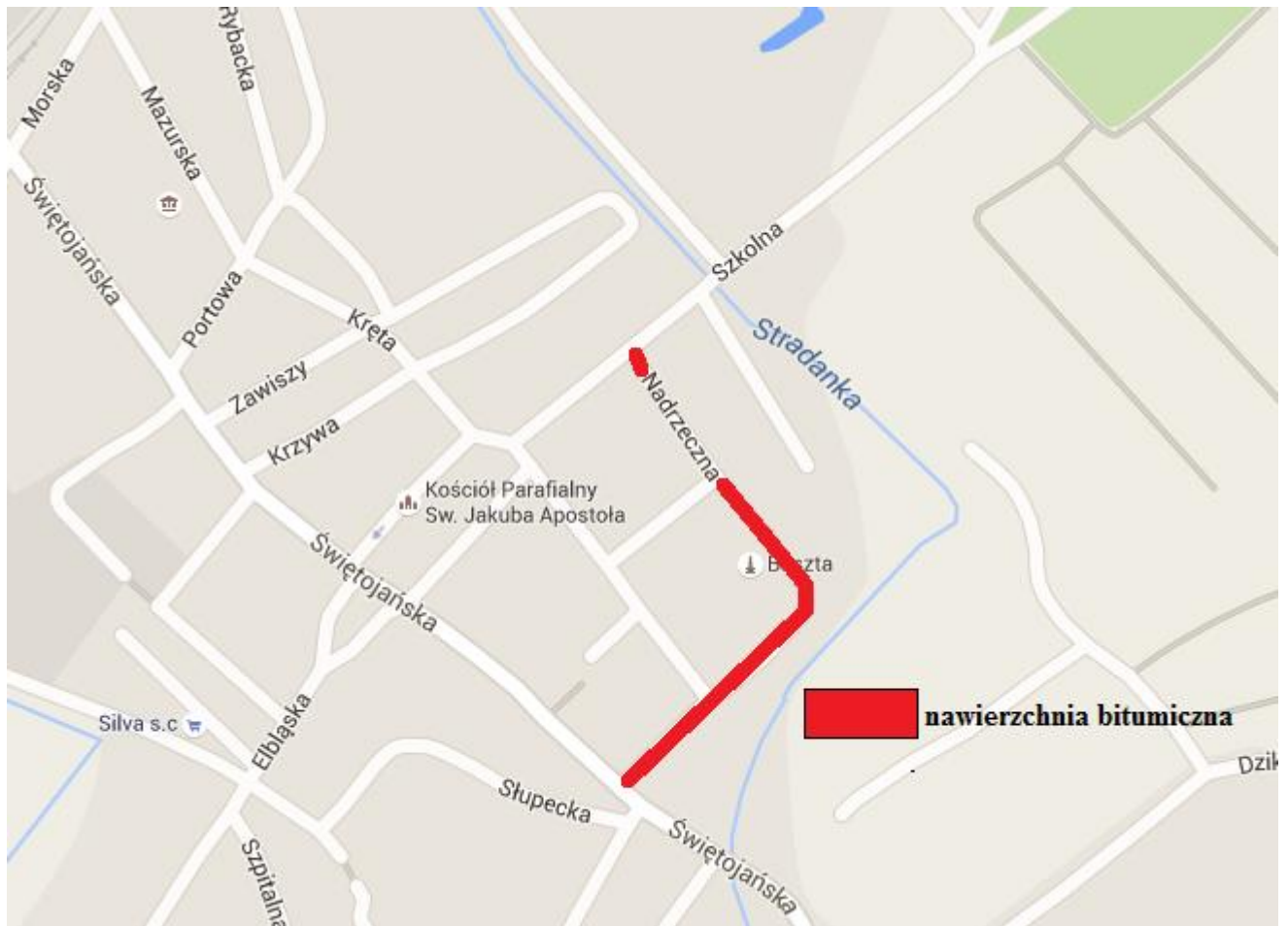
**BRANŻA:**                    drogowa                    CPV 45 23 31 20-6

**INWESTOR:**                    **Gmina Tolkmicko**  
**ul. Plac Wolności 3**  
**82-340 Tolkmicko**

**PROJEKTANT:**                inż. Grzegorz Drzycimski (191/81/OL)  
- branża drogowa (191/81/OL)

**DATA:**                        29.02.2016 r.

## Plan orientacyjny – msc. Tolkmicko

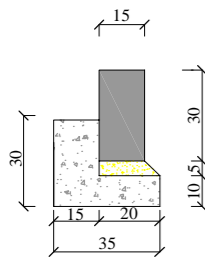
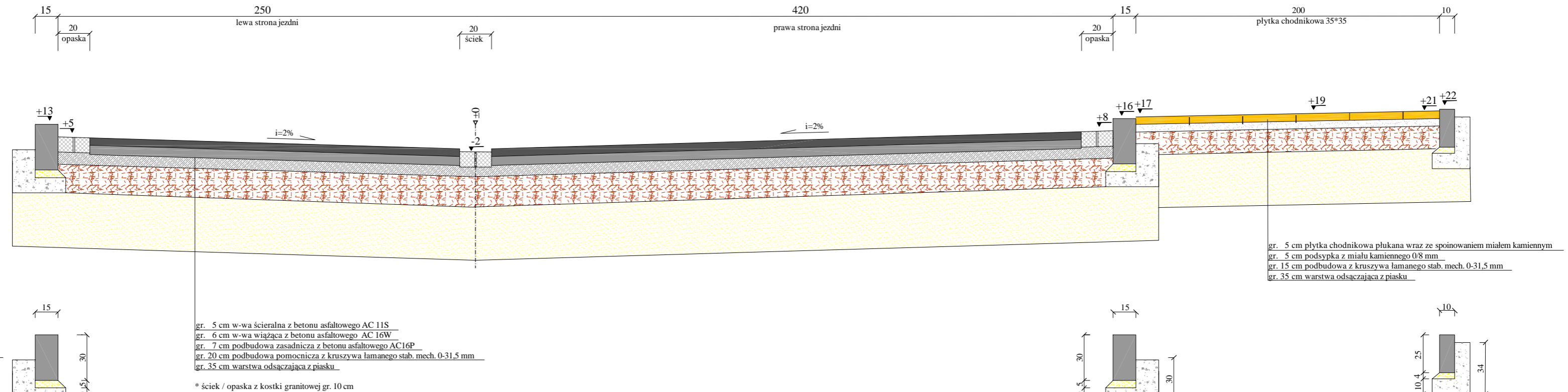


# Przekrój konstrukcyjny: ul. Nadrzeczna w Tolkmicku

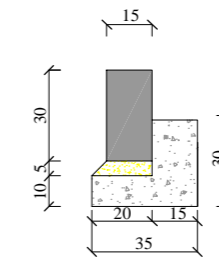
KR 3; G 4

## przekrój konstrukcyjny 12.

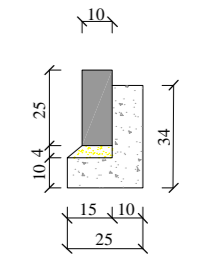
Skala 1:25  
[ wymiary w cm ]



krawężnik kamienny (ciosany) 15x30 cm  
ława betonowa z oporem C8/10 (B-10)



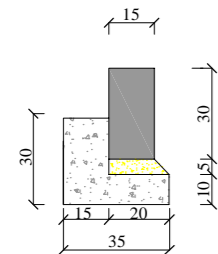
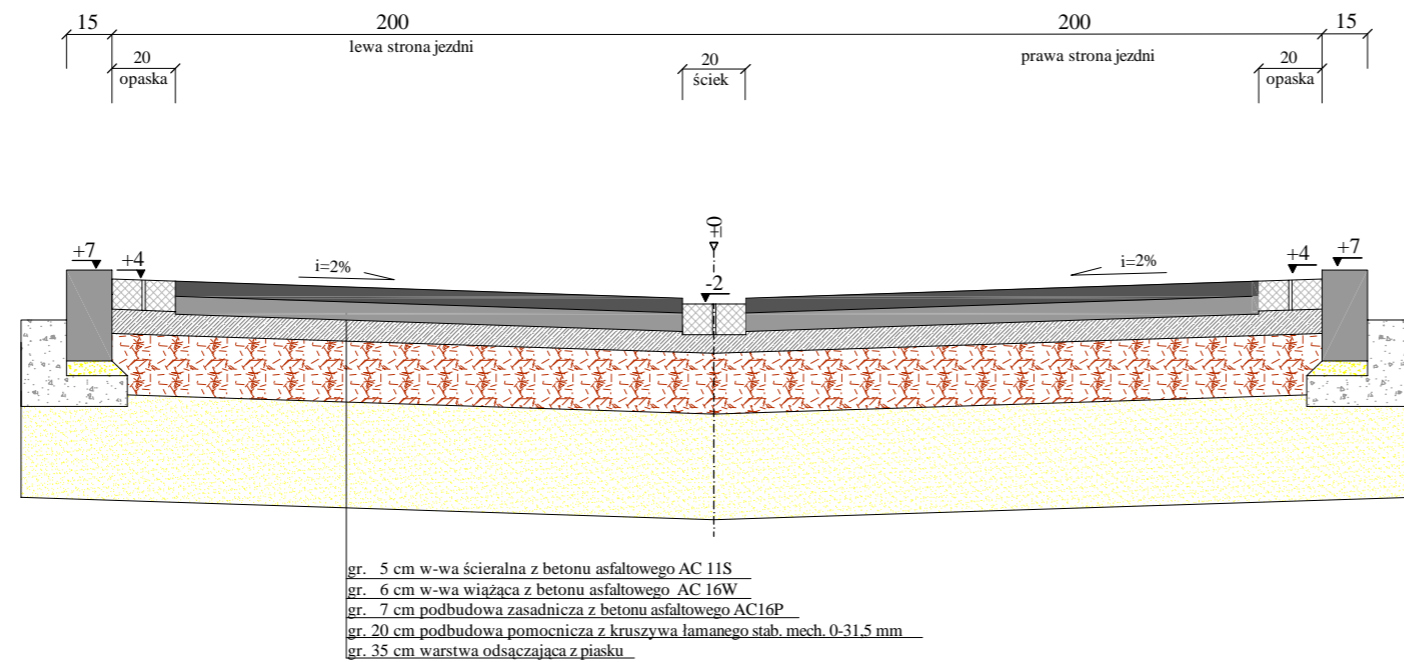
krawężnik kamienny (ciosany) 15x30 cm  
ława betonowa z oporem C8/10 (B-10)



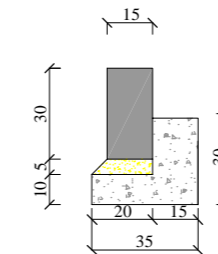
obrzeże kamienne (ciosane) 10x25 cm  
ława betonowa z oporem C8/10 (B-10)

## Przekrój konstrukcyjny: ul. Nadrzeczna w Tolkmicku przekrój konstrukcyjny 13.

Skala 1:25  
[ wymiary w cm ]



krawężnik kamienny (ciosany) 15x30 cm  
ława betonowa z oporem C8/10 (B-10)



krawężnik kamienny (ciosany) 15x30 cm  
ława betonowa z oporem C8/10 (B-10)

Rysunek	Przekrój konstrukcyjny 26,27. ul. Nadrzeczna	Rys. nr 5.12.
Zadanie	Przebudowa ulic w Tolkmicku ETAP 2	1:25
Inwestor	Gmina Tolkmicko ul. Plac Wolności 3 82 - 340 Tolkmicko	02.2016
Wykonawca	PRACOWNIA DROGOWA - G.Drzycimski	
Projektant	inż. Grzegorz Drzycimski	191/81/OL

## KOSZTORYS OFERTOWY / PRZEDMIAR ROBÓT

NAZWA INWESTYCJI : ETAP 2 Przebudowa ulic w Tolkmicku: Elbląskiej, Plac Wolności, Nadrzecznej, Kościelnej, Jagiellońskiej, Szkolnej, Młyńskiej, Słupeckiej, Ceramicznej, Rybackiej, Mazurskiej, Krzywej, Krętej, Zawiszy oraz budowie ciągu pieszo-jezdnego w Tolkmicku  
ADRES INWESTYCJI : Ul. Nadrzeczna dz. 257/3  
INWESTOR : Gmina Tolkmicko  
ADRES INWESTORA : ul. Plac Wolności 3, 82-340 Tolkmicko  
KOD OZYCJI : kod pozycji zgodny z nr SST  
BRANŻA : dogowa CPV 45 23 31 20-6

SPORZĄDZIŁ KALKULACJE : inż. Grzegorz Drzycimski  
SPRAWDZIŁ PRZEDMIAR : inż. Grzegorz Drzycimski - projektant  
DATA OPRACOWANIA : 29.02.2016

---

Wartość kosztorysowa robót bez podatku VAT	:	zł
Podatek VAT	:	zł
Ogółem wartość kosztorysowa robót	:	zł

**Słownie:**

PROJEKTANT

Lp.	Pozycje kosztoryso- we	Nazwa	Wartość zł	Udział procento- wy
1	2	3	4	5
1	1 - 2	CPV 45 11 12 00-0; ROBOTY PRZYGOTOWAWCZE		
2	3 - 13	CPV 45 11 13 00-1; ROZBIÓRKI		
3	14 - 31	CPV 45 23 31 20-6 JEZDNIA - UL. NADRZECZNA, KM 0+000 - 0+289 ***		
4	32 - 38	CPV 45 23 31 20-6 CHODNIK - UL. NADRZECZNA		
5	39 - 47	CPV 45 23 31 20-6 ZJAZDY - UL. NADRZECZNA		
6	48 - 48	CPV 45 23 31 00-0 ROBOTY WYKOŃCZENIOWE		
		RAZEM netto		
		VAT		
		Razem brutto		
<b>Ogółem wartość kosztorysowa robót</b>				
W tym:				
<b>Wartość kosztorysowa robót bez podatku VAT</b>				
<b>Podatek VAT</b>				

Słownie:

## KOSZTORYS

Lp.	Nr spec.techn.	Opis	Jedn. miary	Ilość	Cena zł	Wartość zł (5 x 6)
1	2	3	4	5	6	7
<b>1</b>		<b>CPV 45 11 12 00-0; ROBOTY PRZYGOTOWAWCZE</b>				
1 d.1	D-01.01.01	Roboty pomiarowe - pkt. główne, repery, granice, geodeta	ha	1.734		
2 d.1	D-01.01.01	Roboty pomiarowe -wykonawca, pomiar geodezyjny powykonawczy	ha	0.867		
<b>2</b>		<b>CPV 45 11 13 00-1; ROZBIÓRKI</b>				
3 d.2	D-01.02.04	Rozebranie zjazdów, chodników, miejsc parkingowych, jezdni z: płytek betonowych 50x50 cm, z trylinki, kostka betonowa, płytki betonowe 35x35, płyt ażurowych, kostka grabitowa na podsypce piaskowej	m <sup>2</sup>	241.000		
4 d.2	D-01.02.04	Ręczne rozebranie podbudowy betonowej o średniej grubości 10 cm	m <sup>2</sup>	241.000		
5 d.2	D-01.02.04	Rozebranie nawierzchni betonowych o średniej gr. około 10 cm - wartość orientacyjna	m <sup>2</sup>	75.000		
6 d.2	D-01.02.04	Rozebranie krawężników betonowych i kamiennych na podsypce piaskowej	m	562.000		
7 d.2	D-01.02.04	Rozebranie ław pod krawężniki z betonu	m <sup>3</sup>	39.340		
8 d.2	D-01.02.04	Rozebranie obrzeży na podsypce piaskowej	m	98.500		
9 d.2	D-01.02.04	Rozebranie ław pod obrzeża z betonu	m <sup>3</sup>	3.940		
10 d.2	D-01.02.04	Mechaniczne rozebranie nawierzchni asfaltobetonowych o średniej gr. około 8 cm	m <sup>2</sup>	386.000		
11 d.2	D-01.02.04	Rozebranie jezdni z bruku do ponownego wykorzystania, przesortowanie materiału	m <sup>2</sup>	1428.800		
12 d.2	D-01.02.04	Mechaniczne rozebranie podbudowy z kruszywa łamanego stabil. mech. o średniej grubości około 20 cm	m <sup>2</sup>	1621.800		
13 d.2	D-01.02.04	Wywiezienie samochodami samowyładowczymi gruzu z rozbiieranych konstrukcji na najbliższe wysypisko gminne	m <sup>3</sup>	708.244		
<b>3</b>		<b>CPV 45 23 31 20-6 JEZDNIA - UL. NADRZECZNA, KM 0+000 - 0+289 ***</b>				
14 d.3	D-04.01.01	Mechaniczne wykonanie koryta, profilowanie i zagęszczenie podłoża pod warstwy konstrukcyjne na całej szerokości jezdni w gruncie kat. I-IV głębokości 73 cm	m <sup>2</sup>	1527.000		
15 d.3	D-02.01.01	Wywóz ziemi samochodami samowyładowczymi na najbliższe wysypisko gminne	m <sup>3</sup>	1068.900		
16 d.3	D-08.01.02	Krawężniki kamienne ciosane wystające na +8 cm o wymiarach 15x30 cm na podsypce piaskowej	m	410.500		
17 d.3	D-08.01.01	Ława pod krawężniki betonowa z oporem	m <sup>3</sup>	28.735		
18 d.3	D-05.03.01	Ściek uliczny w osi jezdni oraz opaska str. L i P z kostki kamiennej regularnej o wysokości 10 cm na podsypce z materiału kamiennego 0/8 mm - 2 rzędy	m	830.400		
19 d.3	D-05.03.01	Ława pod ściek/opaska, betonowa z oporem	m <sup>3</sup>	16.608		
20 d.3	D-04.02.01	Wykonanie i zagęszczenie mechaniczne warstwy odsączającej w korycie lub na całej szer. jezdni - grub. warstwy po zag. 35 cm	m <sup>2</sup>	1527.000		
21 d.3	D-04.04.02	Podbudowa z kruszywa łamanego stabil. mech. 0/31,5 mm - grubości po zagęszczeniu 20 cm	m <sup>2</sup>	1359.600		
22 d.3	D-04.03.01	Mechaniczne czyszczenie nawierzchni drogowej nieulepszonej	m <sup>2</sup>	1359.600		
23 d.3	D-04.03.01	Skropienie nawierzchni drogowej asfaltem	m <sup>2</sup>	1359.600		
24 d.3	D-05.03.05	Podbudowa zasadnicza z betonu asfaltowego AC 16 P gr. 7 cm	m <sup>2</sup>	1359.600		
25 d.3	D-04.03.01	Mechaniczne czyszczenie nawierzchni drogowej ulepszonej	m <sup>2</sup>	1359.600		
26 d.3	D-04.03.01	Skropienie nawierzchni drogowej asfaltem	m <sup>2</sup>	1359.000		
27 d.3	D-05.03.05	Nawierzchnia z betonu asfaltowego AC 16W- warstwa wiążąca - grubość po zagęszcz. 6 cm.	m <sup>2</sup>	1167.000		
28 d.3	D-04.03.01	Mechaniczne czyszczenie nawierzchni drogowej ulepszonej	m <sup>2</sup>	1167.000		
29 d.3	D-04.03.01	Skropienie nawierzchni drogowej asfaltem	m <sup>2</sup>	1167.000		
30 d.3	D-05.03.05	Nawierzchnia z betonu asfaltowego AC 11S - warstwa ścierna asfaltowa - grubość po zagęszcz. 5 cm, wraz z regulacją urządzeń	m <sup>2</sup>	1167.000		
31 d.3	D-03.02.01	Wpust uliczny z pierścieniem odciążającym i płytą denną wraz z regulacją	szt.	8.000		
<b>4</b>		<b>CPV 45 23 31 20-6 CHODNIK - UL. NADRZECZNA</b>				



## KOSZTORYS

Lp.	Nr spec.techn.	Opis	Jedn. miary	Ilość	Cena zł	Wartość zł (5 x 6)
1	2	3	4	5	6	7
32 d.4	D-04.01.01	Mechaniczne wykonanie koryta, profilowanie i zagęszczenie podłoża pod warstwy konstrukcyjne na całej szerokości jezdni w gruncie kat. I-IV głębokości 60 cm	m <sup>2</sup>	249.000		
33 d.4	D-02.01.01	Wywóz ziemi samochodami samowładowczymi na najbliższe wysypisko gminne	m <sup>3</sup>	149.400		
34 d.4	D-08.01.02	Obrzeża kamienne ciosane o wymiarach 10x25 cm na podsypce piaskowej	m	87.900		
35 d.4	D-08.01.02	Ława pod obrzeże betonowa z oporem	m <sup>3</sup>	3.516		
36 d.4	D-04.02.01	Wykonanie i zagęszczenie mechaniczne warstwy odsączającej w korycie lub na całej szer. chodnika - grub.warstwy po zag. 35 cm	m <sup>2</sup>	249.000		
37 d.4	D-04.04.02	Podbudowa z kruszywa łamanego stabil. mech. 0/31,5 mm - grubości po zagęszczeniu 15 cm	m <sup>2</sup>	166.000		
38 d.4	D-08.02.01	Nawierzchnie z płytki chodnikowej płukanej 35x35 cm o grubość 5 cm na podsypce z mialu kamiennego 0/8 mm wraz z regulacją urządzeń	m <sup>2</sup>	166.000		
<b>5</b>		<b>CPV 45 23 31 20-6 ZJAZDY - UL. NADRZECZNA</b>				
39 d.5	D-04.01.01	Mechaniczne wykonanie koryta, profilowanie i zagęszczenie podłoża pod warstwy konstrukcyjne na całej szerokości jezdni w gruncie kat. I-IV głębokości 66 cm	m <sup>2</sup>	215.200		
40 d.5	D-02.01.01	Wywóz ziemi samochodami samowładowczymi na najbliższe wysypisko gminne	m <sup>3</sup>	142.032		
41 d.5	D-08.01.02	Krawężniki kamienne ciosane wystające na +3cm o wymiarach 15x30 cm na podsypce piaskowej	m	145.200		
42 d.5	D-08.01.02	Ława pod krawężniki betonowa z oporem	m <sup>3</sup>	10.164		
43 d.5	D-08.01.02	Obrzeża kamienne ciosane o wymiarach 10x25 cm na podsypce piaskowej	m	180.100		
44 d.5	D-08.01.02	Ława pod obrzeże betonowa z oporem	m <sup>3</sup>	7.204		
45 d.5	D-04.02.01	Wykonanie i zagęszczenie mechaniczne warstwy odsączającej w korycie lub na całej szer. zjazdu - grub.warstwy po zag. 25 cm	m <sup>2</sup>	215.200		
46 d.5	D-04.04.02	Podbudowa z kruszywa łamanego stabil. mech. 0/31,5 mm - grubości po zagęszczeniu 20 cm	m <sup>2</sup>	196.200		
47 d.5	D-05.03.01	Nawierzchnia z kostki kamiennej na podsypce z mialu kamiennego 0/8 mm wraz z regulacją urządzeń	m <sup>2</sup>	196.200		
<b>6</b>		<b>CPV 45 23 31 00-0 ROBOTY WYKONCZENIOWE</b>				
48 d.6	D-06.01.01	Uporządkowanie terenu po budowie	m <sup>2</sup>	578.000		
<b>Wartość kosztorysowa robót bez podatku VAT</b>						
<b>Podatek VAT</b>						
<b>Ogółem wartość kosztorysowa robót</b>						

Słownie:

Lp.	Podstawa	Opis i wyliczenia	j.m.	Poszcz	Razem
<b>1</b>		<b>CPV 45 11 12 00-0; ROBOTY PRZYGOTOWAWCZE</b>			
1 d.1	D-01.01.01	Roboty pomiarowe - pkt. główne, repery, granice, geodeta  wg obliczeń z programu AUTOCAD  - ul. Nadrzeczna  (289.00*60.00)/10000	ha    ha	    1.734	
				<b>RAZEM</b>	<b>1.734</b>
2 d.1	D-01.01.01	Roboty pomiarowe -wykonawca, pomiar geodezyjny powykonawczy  wg obliczeń z programu AUTOCAD  - ul. Nadrzeczna  (289.00*30.00)/10000	ha    ha	    0.867	
				<b>RAZEM</b>	<b>0.867</b>
<b>2</b>		<b>CPV 45 11 13 00-1; ROZBIÓRKI</b>			
3 d.2	D-01.02.04	Rozebranie zjazdów, chodników, miejsc parkingowych, jezdni z: płytek betonowych 50x50 cm, z trylinki, kostka betonowa, płytki betonowe 35x35, płyt ażurowych, kostka grabitowa na podsypce piaskowej  ul. Nadrzeczna 241.00	m <sup>2</sup>    m <sup>2</sup>	    241.000	
				<b>RAZEM</b>	<b>241.000</b>
4 d.2	D-01.02.04	Ręczne rozebranie podbudowy betonowej o średniej grubości 10 cm  z poz. 3 241.00	m <sup>2</sup>    m <sup>2</sup>	    241.000	
				<b>RAZEM</b>	<b>241.000</b>
5 d.2	D-01.02.04	Rozebranie nawierzchni betonowych o średniej gr. około 10 cm - wartość orientacyjna  - ul. Nadrzeczna  75.00	m <sup>2</sup>    m <sup>2</sup>	    75.000	
				<b>RAZEM</b>	<b>75.000</b>
6 d.2	D-01.02.04	Rozebranie krawężników betonowych i kamiennych na podsypce piaskowej  wg obliczeń z programu AUTOCAD  ul. Nadrzeczna 44.00+18.90+10.20+30.50+107.20+30.20+34.00+145.80+18.00+5.90+11.00+20.50+14.70+12.40+14.20+30.50+14.00	m    m	    562.000	
				<b>RAZEM</b>	<b>562.000</b>
7 d.2	D-01.02.04	Rozebranie ław pod krawężniki z betonu  562.00*0.07	m <sup>3</sup>    m <sup>3</sup>	    39.340	
				<b>RAZEM</b>	<b>39.340</b>
8 d.2	D-01.02.04	Rozebranie obrzeży na podsypce piaskowej  wg obliczeń z programu AUTOCAD ul. Nadrzeczna 98.50	m    m	    98.500	
				<b>RAZEM</b>	<b>98.500</b>
9 d.2	D-01.02.04	Rozebranie ław pod obrzeża z betonu  98.50*0.04	m <sup>3</sup>    m <sup>3</sup>	    3.940	
				<b>RAZEM</b>	<b>3.940</b>
10 d.2	D-01.02.04	Mechaniczne rozebranie nawierzchni asfaltobetonowych o średniej gr. około 8 cm wg obliczeń z programu AUTOCAD ul. Nadrzeczna 386.00	m <sup>2</sup>    m <sup>2</sup>	    386.000	
				<b>RAZEM</b>	<b>386.000</b>
11 d.2	D-01.02.04	Rozebranie jezdni z bruku do ponownego wykorzystania, przesortowanie materiału wg obliczeń z programu AUTOCAD ul. Nadrzeczna pod nawierzchnią asfaltową-odzysk 50% 386.00/2 nawierzchnia brukowa-parking+jezdnia	m <sup>2</sup>    m <sup>2</sup>	    193.000	

Lp.	Podstawa	Opis i wyliczenia	j.m.	Poszcz	Razem
		232.80+1003.00	m <sup>2</sup>	1 235.800	
				<b>RAZEM</b>	<b>1 428.800</b>
12	D-01.02.04 d.2	Mechaniczne rozebranie podbudowy z kruszywa łamanego stabil. mech. o średniej grubości około 20 cm 386.00+232.80+1003.00	m <sup>2</sup> m <sup>2</sup>	1 621.800	
				<b>RAZEM</b>	<b>1 621.800</b>
13	D-01.02.04 d.2	Wywiezienie samochodami samowładowczymi gruzu z rozbieranych konstrukcji na najbliższe wysypisko gminne  wg obliczeń z programu AUTOCAD poz:3+4+5+6+7+8+9+10+11+12 (241.00*0.15)+(241.00*0.10)+(75.00*0.10)+(562.00*0.15*0.30)+39.34+(98.50*0.08*0.30)+3.94+(386.00*0.08)+(1428.80*0.15)+(1621.80*0.20)	m <sup>3</sup> m <sup>3</sup>	708.244	
				<b>RAZEM</b>	<b>708.244</b>
<b>3</b>		<b>CPV 45 23 31 20-6 JEZDNI - UL. NADRZECZNA, KM 0+000 - 0+289 ***</b>			
14	D-04.01.01 d.3	Mechaniczne wykonanie koryta, profilowanie i zagęszczenie podłoża pod warstwy konstrukcyjne na całej szerokości jezdni w gruncie kat. I-IV głębokości 73 cm  wg obliczeń z programu AUTOCAD (84.00*7.50)+(195.00*4.60)	m <sup>2</sup> m <sup>2</sup>	1 527.000	
				<b>RAZEM</b>	<b>1 527.000</b>
15	D- 02.01.01 d.3	Wywóz ziemi samochodami samowładowczymi na najbliższe wysypisko gminne 1527.00*0.70	m <sup>3</sup> m <sup>3</sup>	1 068.900	
				<b>RAZEM</b>	<b>1 068.900</b>
16	KNR 2-31 d.3 0404-02	Krawężniki kamienne ciosane wystające na +8 cm o wymiarach 15x30 cm na podsypce piaskowej 84.20+28.60+20.40+3.00+5.00+4.00+6.10+1.80+6.10+7.60+4.20+17.80+17.40+21.60+21.60+11.20+11.30+7.10+25.50+16.50+16.40+7.60+4.30+11.70+49.50	m m	410.500	
				<b>RAZEM</b>	<b>410.500</b>
17	KNR 2-31 d.3 0402-04	Ława pod krawężniki betonowa z oporem 410.50*0.07	m <sup>3</sup> m <sup>3</sup>	28.735	
				<b>RAZEM</b>	<b>28.735</b>
18	KNR 2-31 d.3 0608-01 0608-02	Ściek uliczny w osi jezdni oraz opaska str. L i P z kostki kamiennej regularnej o wysokości 10 cm na podsypce z maitału kamiennego 0/8 mm - 2 rzędy  (32.50+32.80+69.20+36.40+35.80+35.70+28.40+6.00)*3	m m	830.400	
				<b>RAZEM</b>	<b>830.400</b>
19	KNR 2-31 d.3 0402-04	Ława pod ściek/opaska, betonowa z oporem 830.40*0.20*0.10	m <sup>3</sup> m <sup>3</sup>	16.608	
				<b>RAZEM</b>	<b>16.608</b>
20	D- 04.02.01 d.3	Wykonanie i zagęszczenie mechaniczne warstwy odsączającej w korycie lub na całej szer. jezdni - grub.warstwy po zag. 35 cm  wg obliczeń z programu AUTOCAD (84.00*7.50)+(195.00*4.60)	m <sup>2</sup> m <sup>2</sup>	1 527.000	
				<b>RAZEM</b>	<b>1 527.000</b>
21	D-04.06.01 d.3	Podbudowa z kruszywa łamanego stabil. mech. 0/31,5 mm - grubości po zagęszczeniu 20 cm (84.00*6.90)+(195.00*4.00)	m <sup>2</sup> m <sup>2</sup>	1 359.600	
				<b>RAZEM</b>	<b>1 359.600</b>
22	D-04.03.01 d.3	Mechaniczne czyszczenie nawierzchni drogowej nieulepszonej 1359.60	m <sup>2</sup> m <sup>2</sup>	1 359.600	
				<b>RAZEM</b>	<b>1 359.600</b>
23	D-04.03.01 d.3	Skropienie nawierzchni drogowej asfaltem 1359.60	m <sup>2</sup> m <sup>2</sup>	1 359.600	
				<b>RAZEM</b>	<b>1 359.600</b>
24	D-05.03.05 d.3	Podbudowa zasadnicza z betonu asfaltowego AC 16 P gr. 7 cm (84.00*6.90)+(195.00*4.00)	m <sup>2</sup> m <sup>2</sup>	1 359.600	
				<b>RAZEM</b>	<b>1 359.600</b>
25	D-04.03.01 d.3	Mechaniczne czyszczenie nawierzchni drogowej ulepszonej 1359.60	m <sup>2</sup> m <sup>2</sup>	1 359.600	
				<b>RAZEM</b>	<b>1 359.600</b>

Lp.	Podstawa	Opis i wyliczenia	j.m.	Poszcz	Razem
26 d.3	D-04.03.01	Skropienie nawierzchni drogowej asfaltem 1359.00	m <sup>2</sup> m <sup>2</sup>	 1 359.000	
				<b>RAZEM</b>	<b>1 359.000</b>
27 d.3	D-05.03.05	Nawierzchnia z betonu asfaltowego AC 16W- warstwa wiążąca - grubość po zagęszcz. 6 cm. (84.00*6.00)+(195.00*3.40)	m <sup>2</sup> m <sup>2</sup>	 1 167.000	
				<b>RAZEM</b>	<b>1 167.000</b>
28 d.3	D-04.03.01	Mechaniczne czyszczenie nawierzchni drogowej ulepszonej 1167.00	m <sup>2</sup> m <sup>2</sup>	 1 167.000	
				<b>RAZEM</b>	<b>1 167.000</b>
29 d.3	D-04.03.01	Skropienie nawierzchni drogowej asfaltem 1167.00	m <sup>2</sup> m <sup>2</sup>	 1 167.000	
				<b>RAZEM</b>	<b>1 167.000</b>
30 d.3	D-05.03.05	Nawierzchnia z betonu asfaltowego AC 11S - warstwa ścieralna asfaltowa - grubość po zagęszcz. 5 cm, wraz z regulacją urządzeń (84.00*6.00)+(195.00*3.40)	m <sup>2</sup> m <sup>2</sup>	 1 167.000	
				<b>RAZEM</b>	<b>1 167.000</b>
31 d.3	D-03.02.01	Wpust uliczny z pierścieniem odciążającym i płytą denną wraz z regulacją 8	szt. szt.	 8.000	
				<b>RAZEM</b>	<b>8.000</b>
<b>4</b>		<b>CPV 45 23 31 20-6 CHODNIK - UL. NADRZECZNA</b>			
32 d.4	D-04.01.01	Mechaniczne wykonanie koryta, profilowanie i zagęszczenie podłoża pod warstwy konstrukcyjne na całej szerokości jezdni w gruncie kat. I-IV głębokości 60 cm wg obliczeń z programu AUTOCAD 83.00*3.00	m <sup>2</sup> m <sup>2</sup>	 249.000	
				<b>RAZEM</b>	<b>249.000</b>
33 d.4	D- 02.01.01	Wywóz ziemi samochodami samowładowczymi na najbliższe wysypisko gminne 249.00*0.60	m <sup>3</sup> m <sup>3</sup>	 149.400	
				<b>RAZEM</b>	<b>149.400</b>
34 d.4	KNR 2-31 0407-01	Obrzeża kamienne ciosane o wymiarach 10x25 cm na podsypce piaskowej 87.90	m m	 87.900	
				<b>RAZEM</b>	<b>87.900</b>
35 d.4	KNR 2-31 0402-04	Ława pod obrzeże betonowa z oporem 87.90*0.04	m <sup>3</sup> m <sup>3</sup>	 3.516	
				<b>RAZEM</b>	<b>3.516</b>
36 d.4	D- 04.02.01	Wykonanie i zagęszczenie mechaniczne warstwy odsączającej w korycie lub na całej szer. chodnika - grub.warstwy po zag. 35 cm wg obliczeń z programu AUTOCAD 83.00*3.00	m <sup>2</sup> m <sup>2</sup>	 249.000	
				<b>RAZEM</b>	<b>249.000</b>
37 d.4	D-04.06.01	Podbudowa z kruszywa łamanego stabil. mech. 0/31,5 mm - grubości po zagęszczeniu 15 cm 83.00*2.00	m <sup>2</sup> m <sup>2</sup>	 166.000	
				<b>RAZEM</b>	<b>166.000</b>
38 d.4	D-05.03.23a	Nawierzchnie z płytki chodnikowej płukanej 35x35 cm o grubość 5 cm na podsypce z miału kamiennego 0/8 mm wraz z regulacją urządzeń 83.00*2.00	m <sup>2</sup> m <sup>2</sup>	 166.000	
				<b>RAZEM</b>	<b>166.000</b>
<b>5</b>		<b>CPV 45 23 31 20-6 ZJAZDY - UL. NADRZECZNA</b>			
39 d.5	D-04.01.01	Mechaniczne wykonanie koryta, profilowanie i zagęszczenie podłoża pod warstwy konstrukcyjne na całej szerokości jezdni w gruncie kat. I-IV głębokości 66 cm wg obliczeń z programu AUTOCAD 28.70+5.90+11.50+11.70+10.60+9.30+7.00+5.90+6.70+6.10+8.20+7.70+11.10+4.70+10.70+11.10+18.8+21.00+18.50	m <sup>2</sup> m <sup>2</sup>	 215.200	
				<b>RAZEM</b>	<b>215.200</b>
40 d.5	D- 02.01.01	Wywóz ziemi samochodami samowładowczymi na najbliższe wysypisko gminne 215.20*0.66	m <sup>3</sup> m <sup>3</sup>	 142.032	
				<b>RAZEM</b>	<b>142.032</b>
41 d.5	KNR 2-31 0404-02	Krawężniki kamienne ciosane wystające na +3cm o wymiarach 15x30 cm na podsypce piaskowej	m		

Lp.	Podstawa	Opis i wyliczenia	j.m.	Poszcz	Razem
		7.00+5.00+13.30+10.90+5.00+15.70+1.70+5.00+6.60+8.00+4.60+6.00+ 11.80+1.50+6.00+2.50+6.90+6.00+1.80+6.50+6.90+6.50	m	145.200	
				<b>RAZEM</b>	<b>145.200</b>
42	KNR 2-31 d.5 0402-04	Ława pod krawężniki betonowa z oporem	m <sup>3</sup>		
		145.20*0.07	m <sup>3</sup>	10.164	
				<b>RAZEM</b>	<b>10.164</b>
43	KNR 2-31 d.5 0407-01	Obrzeża kamienne ciosane o wymiarach 10x25 cm na podsypce piaskowej	m		
		18.00+6.60+10.10+10.30+9.60+8.70+7.20+6.50+7.00+6.60+7.90+7.70+9.40+ 6.60+9.30+9.40+12.80+13.60+12.80	m	180.100	
				<b>RAZEM</b>	<b>180.100</b>
44	KNR 2-31 d.5 0402-04	Ława pod obrzeże betonowa z oporem	m <sup>3</sup>		
		180.10*0.04	m <sup>3</sup>	7.204	
				<b>RAZEM</b>	<b>7.204</b>
45	D- 04.02.01	Wykonanie i zagęszczenie mechaniczne warstwy odsączającej w korycie lub na całej szer. zjazdu - grub.warstwy po zag. 25 cm	m <sup>2</sup>		
		wg obliczeń z programu AUTOCAD 28.70+5.90+11.50+11.70+10.60+9.30+7.00+5.90+6.70+6.10+8.20+7.70+ 11.10+4.70+10.70+11.10+18.8+21.00+18.50	m <sup>2</sup>	215.200	
				<b>RAZEM</b>	<b>215.200</b>
46	D-04.06.01 d.5	Podbudowa z kruszywa łamanego stabil. mech. 0/31,5 mm - grubości po za- gęszczeniu 20 cm	m <sup>2</sup>		
		27.70+4.90+10.50+10.70+9.60+8.30+6.00+4.90+5.70+5.10+7.20+6.70+ 10.10+3.70+9.70+10.10+17.80+20.00+17.50	m <sup>2</sup>	196.200	
				<b>RAZEM</b>	<b>196.200</b>
47	KNR 2-31 d.5 0302-02	Nawierzchnia z kostki kamiennej na podsypce z miatu kamiennego 0/8 mm wraz z regulacją urządzeń	m <sup>2</sup>		
		27.70+4.90+10.50+10.70+9.60+8.30+6.00+4.90+5.70+5.10+7.20+6.70+ 10.10+3.70+9.70+10.10+17.80+20.00+17.50	m <sup>2</sup>	196.200	
				<b>RAZEM</b>	<b>196.200</b>
<b>6</b>		<b>CPV 45 23 31 00-0 ROBOTY WYKONCZENIOWE</b>			
48	D-06.01.01	Uporządkowanie terenu po budowie	m <sup>2</sup>		
d.6		289.00*2.00	m <sup>2</sup>	578.000	
				<b>RAZEM</b>	<b>578.000</b>