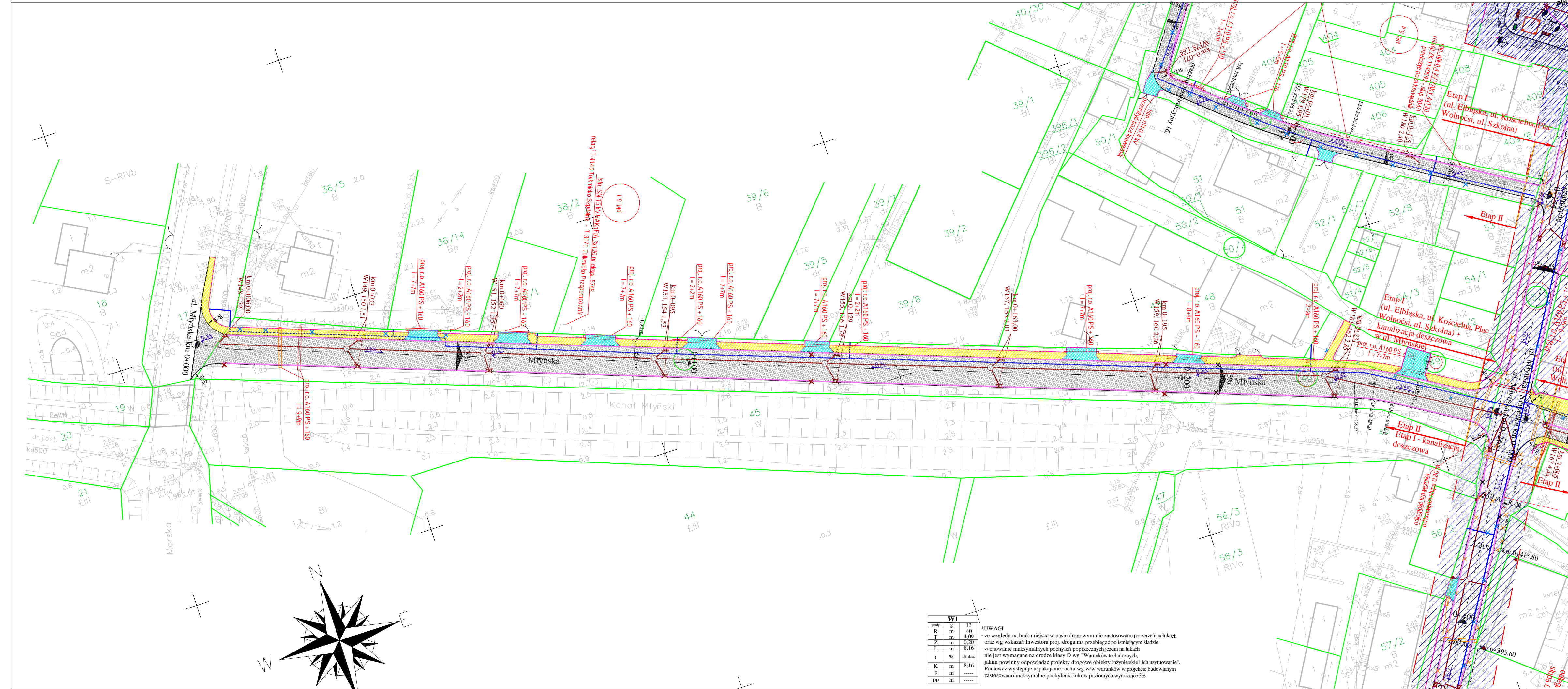


LEGENDA	
	KOSTKA KAMIENNA
	KOSTKA KAMIENNA - PŁYTKA CHODNIKOWA - PŁUKANA
	KOSTKA KAMIENNA
	KOSTKA KAMIENNA
	BETON ASFALTOWY
	KOSTKA BETONOWA
	KOSTKA BETONOWA
	KOSTKA BETONOWA
	PROJ. KRAWĘŻNIK KAMIENNY
	PROJ. KRAWĘŻNIK KAMIENNY NA ZIAZDACH
	PROJ. OBRZEŻEK KAMIENNE
	PROJ. WYMIANA WODOCIĄGU
	PROJ. KOLEKTOR
	PROJ. WPUST ULICZNY / STUDNIA REWIZYJNA
	PROJ. OŚWIETLENIE
	PROJ. KABEL ENERGETYCZNY
	PROJ. USUNIĘCIE KOLIZJI TP.
	PROJ. PRZEBIEG KABLA TP.
	PROJ. RURA OSŁONOWA TP.
	ZAKRES OBJĘTY ETAP I

**DAN**  
 ILAWA  
 ZAKŁAD USŁUG "DAN" spółka z o.o.  
 14-200 Ilawa, ul. Kopernika 40/22  
 tel./fax: (088) 644 81 77, kom 0 602 043 582

MAPA SYTUACYJNO-WYSOKOŚCIOWA Z UZBROJENIEM TERENU  
 do celów projektowych Skala 1:500  
 bez prawnego ustalenia granic

PLAN SYTUACYJNO - WYSOKOŚCIOWY		
ARKUSZ I		
UL. MLYŃSKA		
Rysunek		Rys. nr 2.1.
Zadanie	Przebudowa ulic w Tolkmicku: Elbląskiej, Plac Wolności, Nadrzecznej, Kościelnej, Jagiellońskiej, Szkolnej, Młyńskiej, Słupskiej, Ceramicznej, Rybackiej, Mazurskiej, Krzywiej, Krętej, Zawiszkiej oraz budowy ciągu pieszo-jezdnego w Tolkmicku od ulicy Szpitalnej do kompleksu boisk sportowych ORLIK 2012 <b>ETAP II: UL. MLYŃSKA, SŁUPECKA, NADRZECZNA, JAGIELLOŃSKA, CERAMICZNA, ZAWISZY, KRZYWA, MAZURSKA, RYBACKA, KRETA, POLNA, DZ. 191</b>	Skala: 1:500
Investor	Urząd Miasta i Gminy Tolkmicko ul. Portowa 2 82-340 Tolkmicko	Data: 07.2013 r.
Projektant	inż. Grzegorz Drzycki - branża drogowo-techniczna - branża energetyczna	19181-OL
Projektant	inż. Adam Stefaniak - branża energetyczna	WAM/0168/POOE/04
Projektant	inż. Damian Trzebiatowski - branża kanalizacyjno-deszczowa	WAM/0050/POOS/06
Projektant	mgr Arkadiusz Wisniewski - branża telekomunikacyjna	WAM/0149/ZOOT/05



WI	
g	13
R	40
T	4,49
Z	0,20
L	8,16
i	3% -dot.
K	8,16
p	-----
pp	-----

**UWAGI**  
 - ze względu na brak miejsca w pasie drogowym nie zastosowano poszerzeń na lukach oraz w wskazań Inwestora proj. droga ma przebiegać po istniejącym śladzie  
 - zachowanie maksymalnych pochyłeń poprzecznych jezdni na lukach nie jest wymagane na drodze klasy D wg "Warunków technicznych, jakim powinny odpowiadać projekty drogowe obiekty inżynierskie i ich usytuowanie".  
 Ponieważ występuje uspakajanie ruchu wg w/w warunków w projekcie budowlanym zastosowano maksymalne pochylenia luków poziomych wynoszące 3%.