

ETAP 2  
Przebudowa ulic w Tolmicku: Elbląskiej, Plac Wolności, Nadzecznej, Kościelnej, Jagiellońskiej, Szkolnej, Młyńskiej, Słupeckiej, Ceramicznej, Rybackiej, Mazurskiej, Krzywej, Krętej, Zawiszy oraz budowy ciągu pieszo-jezdnego w Tolmicku: od ulicy Szpitalnej do kompleksu boisk sportowych ORLIK 2012  
ETAP II: UL. MŁYŃSKA, SŁUPECKA, NADRZECZNA, JAGIELLOŃSKA, CERAMICZNA, ZAWISZY, KRZYWA, MAZURSKA, RYBACKA, KRĘTA, POLNA, DZ. 191  
ARKUSZ 2

**LEGENDA**

	PROJ. JEZDNI	KOSTKA KAMIENNA
	PROJ. ŚCIEK	KOSTKA KAMIENNA
	PROJ. CIĄGI PIESZE; CHODNIKI	PLYTKA CHODNIKOWA - PŁUKANA
	PROJ. ZJAZDY	KOSTKA KAMIENNA
	PROJ. PARKINGI	KOSTKA KAMIENNA
	PROJ. JEZDNI	BETON ASFALTOWY
	PROJ. JEZDNI	KOSTKA BETONOWA
	PROJ. MIEJSCA POSTOJOWE	KOSTKA BETONOWA
	PROJ. KRAWĘŻNIK KAMIENNY	
	PROJ. KRAWĘŻNIK KAMIENNY NA ZJAZDACH	
	PROJ. OBRZEŻE KAMIENNE	
	PROJ. WYMIANA WODOCIĄGU	
	PROJ. KOLEKTOR	
	PROJ. WPUST ULICZNY / STUDNIA REWIZYJNA	
	PROJ. OŚWIETLENIE	
	PROJ. KABEL ENERGETYCZNY	
	PROJ. USUNIĘCIE KOLIZJI TP.	
	PROJ. PRZEBIEG KABLA TP.	
	PROJ. RURA OSŁONOWA TP.	
	ZAKRES OBEJMUJĄCY ETAP I	

**DAN**  
IŁAWA

ZAKŁAD USŁUG "DAN" spółka z o.o.  
14-200 Iława, ul. Kopernika 4c/22  
tel./fax: (089) 644 81 77, kom 0 662 043 592

MAPA SYTUACYJNO-WYSOKOŚCIOWA Z UZBROJENIEM TERENU  
do celów projektowych Skala 1:500  
bez prawnego ustalenia granic

Miasto: Tolmicko  
Obręb: 01  
Działki: 408, 409, 410, 411, 412, 413, 414, 415, 416, 417, 418, 419, 420, 421, 422, 423, 424, 425, 426, 427, 428, 429, 430, 431, 432, 433, 434, 435, 436, 437, 438, 439, 440, 441, 442, 443, 444, 445, 446, 447, 448, 449, 450, 451, 452, 453, 454, 455, 456, 457, 458, 459, 460, 461, 462, 463, 464, 465, 466, 467, 468, 469, 470, 471, 472, 473, 474, 475, 476, 477, 478, 479, 480, 481, 482, 483, 484, 485, 486, 487, 488, 489, 490, 491, 492, 493, 494, 495, 496, 497, 498, 499, 500, 501, 502, 503, 504, 505, 506, 507, 508, 509, 510, 511, 512, 513, 514, 515, 516, 517, 518, 519, 520, 521, 522, 523, 524, 525, 526, 527, 528, 529, 530, 531, 532, 533, 534, 535, 536, 537, 538, 539, 540, 541, 542, 543, 544, 545, 546, 547, 548, 549, 550, 551, 552, 553, 554, 555, 556, 557, 558, 559, 560, 561, 562, 563, 564, 565, 566, 567, 568, 569, 570, 571, 572, 573, 574, 575, 576, 577, 578, 579, 580, 581, 582, 583, 584, 585, 586, 587, 588, 589, 590, 591, 592, 593, 594, 595, 596, 597, 598, 599, 600, 601, 602, 603, 604, 605, 606, 607, 608, 609, 610, 611, 612, 613, 614, 615, 616, 617, 618, 619, 620, 621, 622, 623, 624, 625, 626, 627, 628, 629, 630, 631, 632, 633, 634, 635, 636, 637, 638, 639, 640, 641, 642, 643, 644, 645, 646, 647, 648, 649, 650, 651, 652, 653, 654, 655, 656, 657, 658, 659, 660, 661, 662, 663, 664, 665, 666, 667, 668, 669, 670, 671, 672, 673, 674, 675, 676, 677, 678, 679, 680, 681, 682, 683, 684, 685, 686, 687, 688, 689, 690, 691, 692, 693, 694, 695, 696, 697, 698, 699, 700, 701, 702, 703, 704, 705, 706, 707, 708, 709, 710, 711, 712, 713, 714, 715, 716, 717, 718, 719, 720, 721, 722, 723, 724, 725, 726, 727, 728, 729, 730, 731, 732, 733, 734, 735, 736, 737, 738, 739, 740, 741, 742, 743, 744, 745, 746, 747, 748, 749, 750, 751, 752, 753, 754, 755, 756, 757, 758, 759, 760, 761, 762, 763, 764, 765, 766, 767, 768, 769, 770, 771, 772, 773, 774, 775, 776, 777, 778, 779, 780, 781, 782, 783, 784, 785, 786, 787, 788, 789, 790, 791, 792, 793, 794, 795, 796, 797, 798, 799, 800, 801, 802, 803, 804, 805, 806, 807, 808, 809, 810, 811, 812, 813, 814, 815, 816, 817, 818, 819, 820, 821, 822, 823, 824, 825, 826, 827, 828, 829, 830, 831, 832, 833, 834, 835, 836, 837, 838, 839, 840, 841, 842, 843, 844, 845, 846, 847, 848, 849, 850, 851, 852, 853, 854, 855, 856, 857, 858, 859, 860, 861, 862, 863, 864, 865, 866, 867, 868, 869, 870, 871, 872, 873, 874, 875, 876, 877, 878, 879, 880, 881, 882, 883, 884, 885, 886, 887, 888, 889, 890, 891, 892, 893, 894, 895, 896, 897, 898, 899, 900, 901, 902, 903, 904, 905, 906, 907, 908, 909, 910, 911, 912, 913, 914, 915, 916, 917, 918, 919, 920, 921, 922, 923, 924, 925, 926, 927, 928, 929, 930, 931, 932, 933, 934, 935, 936, 937, 938, 939, 940, 941, 942, 943, 944, 945, 946, 947, 948, 949, 950, 951, 952, 953, 954, 955, 956, 957, 958, 959, 960, 961, 962, 963, 964, 965, 966, 967, 968, 969, 970, 971, 972, 973, 974, 975, 976, 977, 978, 979, 980, 981, 982, 983, 984, 985, 986, 987, 988, 989, 990, 991, 992, 993, 994, 995, 996, 997, 998, 999, 1000

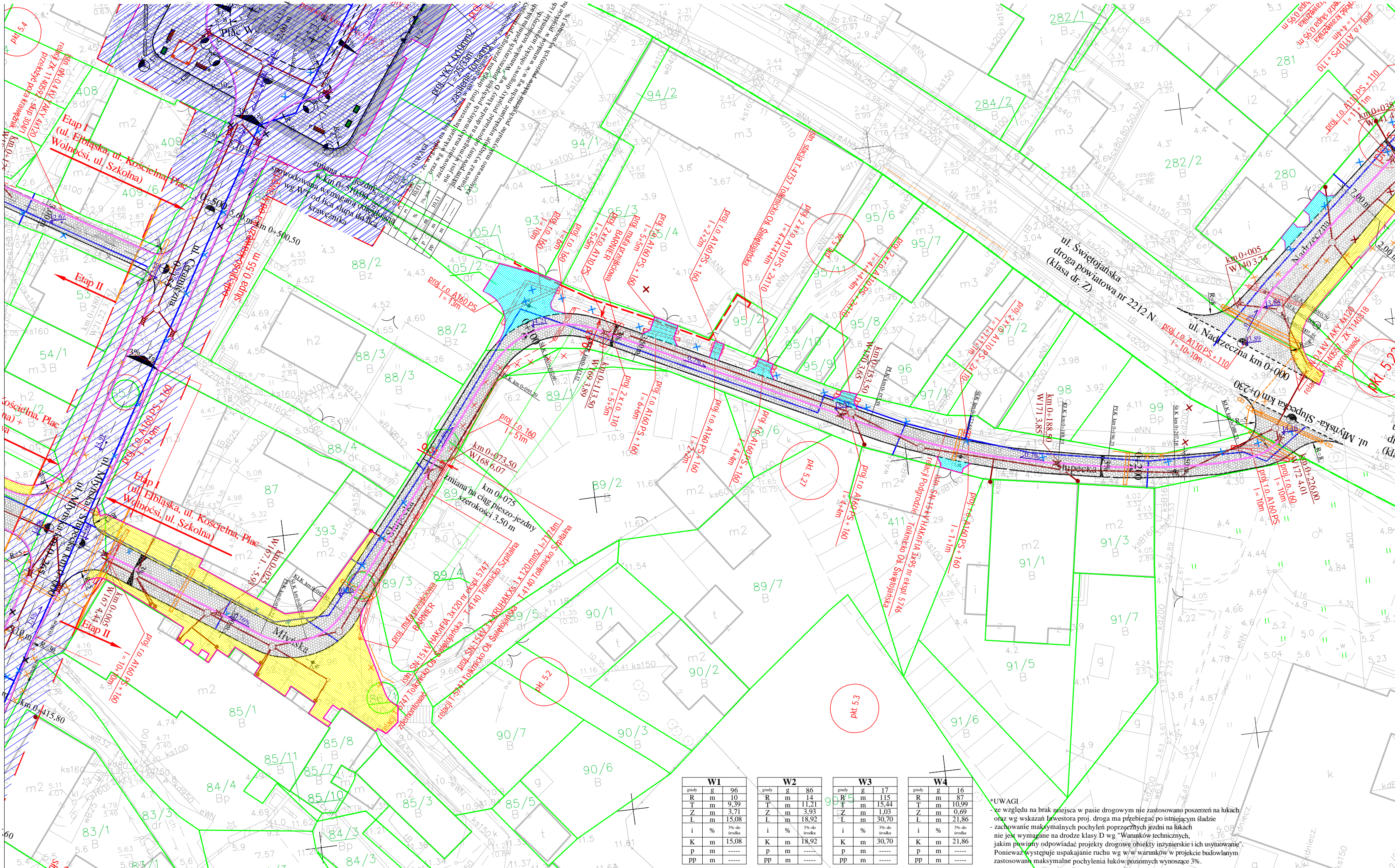
**PLAN SYTUACYJNO - WYSOKOŚCIOWY**  
**ARKUSZ 2**  
**UL. MŁYŃSKA W SŁUPECKA**

Rysunek: **UL. MŁYŃSKA W SŁUPECKA** Rys. nr 2.2.

Zadanie: Przebudowa ulic w Tolmicku: Elbląskiej, Plac Wolności, Nadzecznej, Kościelnej, Jagiellońskiej, Szkolnej, Młyńskiej, Słupeckiej, Ceramicznej, Rybackiej, Mazurskiej, Krzywej, Krętej, Zawiszy oraz budowy ciągu pieszo-jezdnego w Tolmicku: od ulicy Szpitalnej do kompleksu boisk sportowych ORLIK 2012  
ETAP II: UL. MŁYŃSKA, SŁUPECKA, NADRZECZNA, JAGIELLOŃSKA, CERAMICZNA, ZAWISZY, KRZYWA, MAZURSKA, RYBACKA, KRĘTA, POLNA, DZ. 191 Skala: 1:500

Investor: **Urząd Miasta i Gminy Tolmicko**  
ul. Portowa 2  
82-340 Tolmicko Data: 07.2013 r.

Projektant	inz. Grzegorz Drzycimski - branża drogowa mgr inż. Agnieszka Chocimka - branża drogowa inż. Dorota Orłowska - branża drogowa	191/81/OL
Projektant	inz. Adam Stefanik - branża energetyczna	WAM/0168/POOE/04
Projektant	inz. Damian Trzebiatowski - branża kanalizacyjna	WAM0050/POOS/06
Projektant	mgr Arkadiusz Wisniewski - branża telekomunikacyjna	WAM/0149/ZOOT/05



W1		W2		W3		W4	
grndy	g 96	grndy	g 86	grndy	g 17	grndy	g 16
R	m 10	R	m 14	R	m 115	R	m 87
T	m 9,39	T	m 11,21	T	m 15,44	T	m 10,99
Z	m 3,71	Z	m 3,93	Z	m 1,03	Z	m 0,69
L	m 15,08	L	m 18,92	L	m 30,70	L	m 21,86
i	% 3%-do środk	i	% 3%-do środk	i	% 3%-do środk	i	% 3%-do środk
K	m 15,08	K	m 18,92	K	m 30,70	K	m 21,86
P	m -----	P	m -----	P	m -----	P	m -----
PP	m -----	PP	m -----	PP	m -----	PP	m -----

**UWAGI**  
- ze względu na brak miejsca w pasie drogowym nie zastosowano poszerzeń na łukach  
- zachowanie maksymalnych pochyłeń poprzecznych jezdni na łukach  
- nie jest wymagane na drodze klasy D wg "Warunków technicznych,  
jakim powinny odpowiadać projekty drogowe obiekty inżynierskie i ich usytuowanie".  
Ponieważ występuje uspokajanie ruchu wg w/w warunków w projekcie budowlanym  
zastosowano maksymalne pochylenia łuków poziomych wynoszące 3%.