

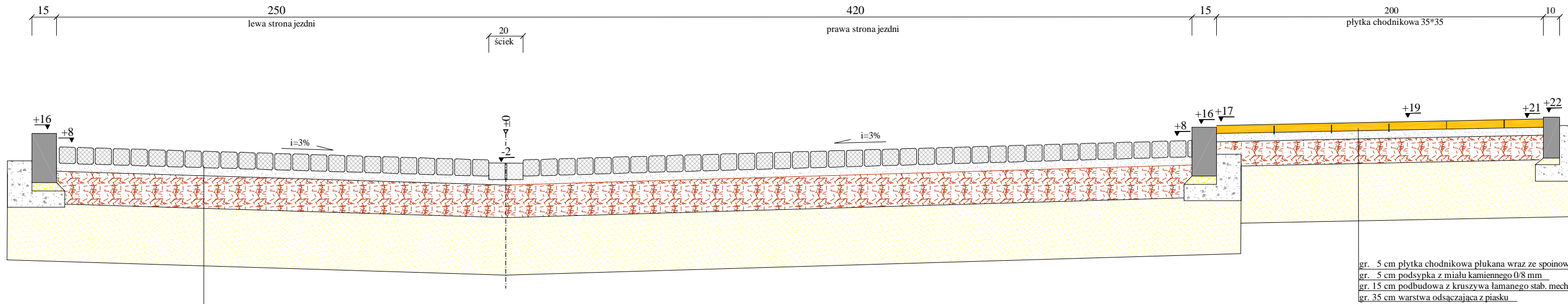
# Przekrój konstrukcyjny: ul. Nadrzeczna w Tolkmicku

KR 3; G 4

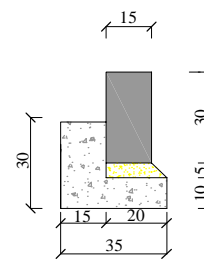
## przekrój konstrukcyjny 12.

Skala 1:25

[ wymiary w cm ]

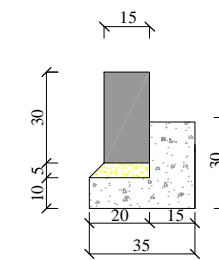


gr. 5 cm płytka chodnikowa płukana wraz ze spoinowaniem miałem kamiennym  
 gr. 5 cm podsypka z mialu kamiennego 0/8 mm  
 gr. 15 cm podbudowa z kruszywa łamanego stab. mech. 0-31,5 mm  
 gr. 35 cm warstwa odsączająca z piasku

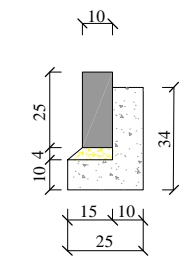


krawężnik kamienny (ciosany) 15x30 cm  
 ława betonowa z oporem C8/10 (B-10)

gr. 10 cm kostka kamienna regularna wraz spoinowanie miałem kamiennym  
 gr. 5 cm podsypka z mialu kamiennego 0/8 mm  
 gr. 20 cm podbudowa z kruszywa łamanego stab. mech. 0-31,5 mm  
 gr. 35 cm warstwa odsączająca z piasku



krawężnik kamienny (ciosany) 15x30 cm  
 ława betonowa z oporem C8/10 (B-10)

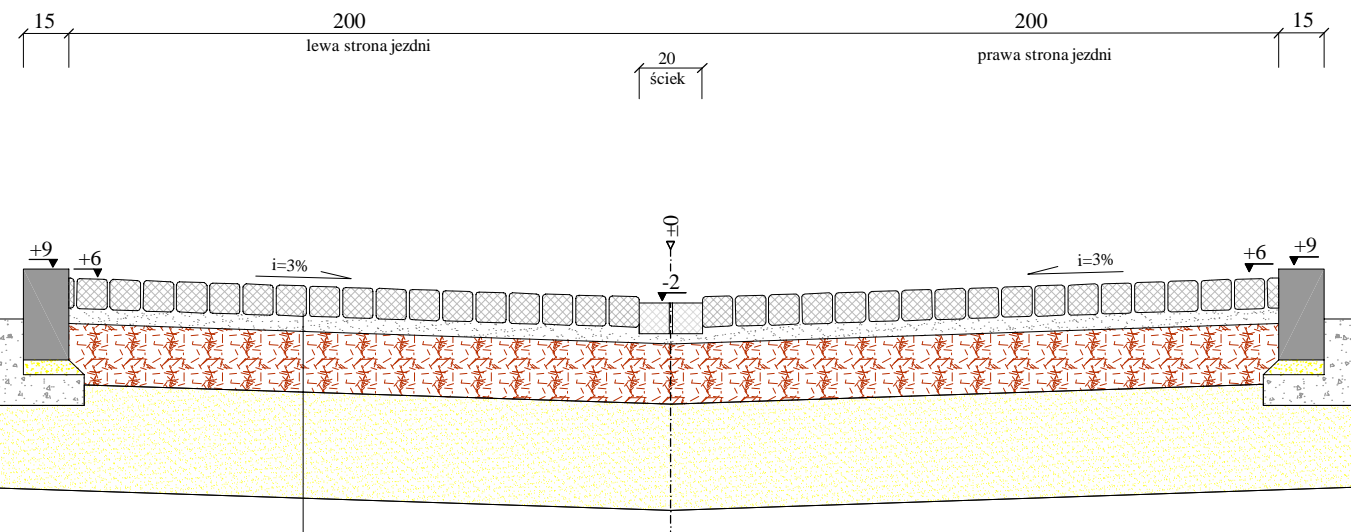


obrzeże kamienne (ciosane) 10x25 cm  
 ława betonowa z oporem C8/10 (B-10)

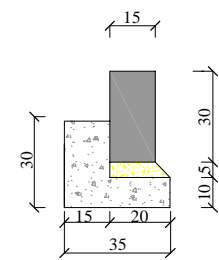
## Przekrój konstrukcyjny: ul. Nadrzeczna w Tolkmicku przekrój konstrukcyjny 13.

Skala 1:25

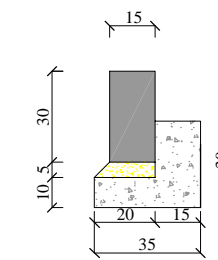
[ wymiary w cm ]



gr. 10 cm kostka kamienna regularna wraz spoinowanie miałem kamiennym  
 gr. 5 cm podsypka z mialu kamiennego 0/8 mm  
 gr. 20 cm podbudowa z kruszywa łamanego stab. mech. 0-31,5 mm  
 gr. 35 cm warstwa odsączająca z piasku



krawężnik kamienny (ciosany) 15x30 cm  
 ława betonowa z oporem C8/10 (B-10)



krawężnik kamienny (ciosany) 15x30 cm  
 ława betonowa z oporem C8/10 (B-10)

Rysunek	<b>Przekrój konstrukcyjny 26.27.</b> ul. Nadrzeczna	Rys. nr 5.12.
Zadanie	Przebudowa ulic w Tolkmicku ETAP 2	1:25
Inwestor	Gmina Tolkmicko, z siedzibą Urzędu Miasta i Gminy w Tolkmicku	07.2013
Wykonawca	Zakład Usług "DAN" ława	
Projektant	inż. Grzegorz Drzycimski	191/81/OL