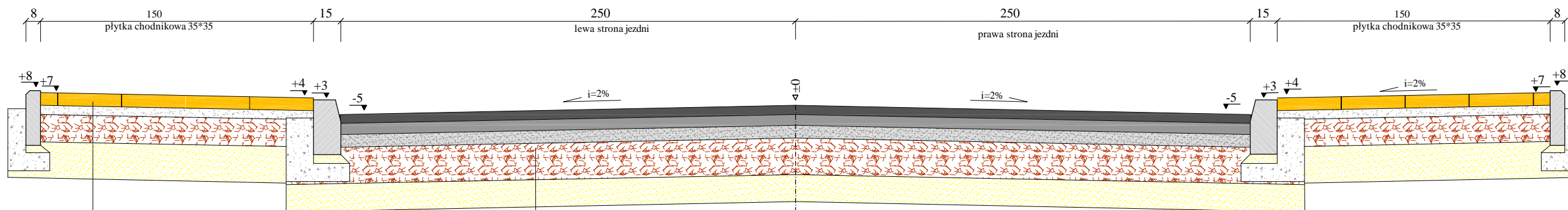


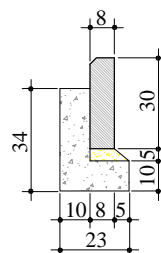
Przekrój konstrukcyjny: ul. Mazurska w Tolkmicku
KR 3; G 2
przekrój konstrukcyjny 6.

Skala 1:25
 [wymiary w cm]

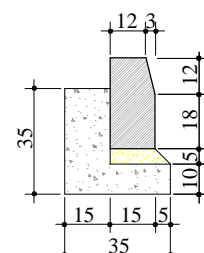


gr. 5 cm płytki chodnikowa płukana wraz ze spoinowaniem miałem kamiennym
 gr. 5 cm podsypka z mialu kamiennego 0/8 mm
 gr. 15 cm podbudowa z kruszywa łamanego stab. mech. 0-31,5 mm
 gr. 20 cm warstwa odsączająca z piasku

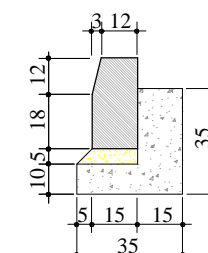
gr. 5 cm w-wa ścierna z betonu asfaltowego AC 11S
 gr. 6 cm w-wa wiążąca z betonu asfaltowego AC 16W
 gr. 7 cm podbudowa zasadnicza z betonu asfaltowego AC16P
 gr. 20 cm podbudowa pomocnicza z kruszywa łamanego stab. mech. 0-31,5 mm
 gr. 15 cm warstwa odsączająca z piasku



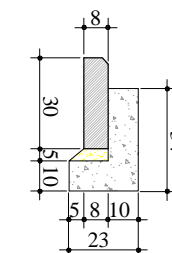
obrzeże betonowe 8x30cm na podsypce cementowo-piaskowej 1:4 na ławie betonowej z oporem C 12 / 15



krawężnik betonowy 15x30cm na podsypce cementowo-piaskowej 1:4 na ławie betonowej z oporem C 12 / 15



krawężnik betonowy 15x30cm na podsypce cementowo-piaskowej 1:4 na ławie betonowej z oporem C 12 / 15



obrzeże betonowe 8x30cm na podsypce piaskowej 1:4 na ławie betonowej z opor

Rysunek	Przekrój konstrukcyjny 18. ul. Mazurska	Rys. nr 5.6.
Zadanie	Przebudowa ulic w Tolkmicku ETAP 2	1:25
Inwestor	Gmina Tolkmicko, z siedzibą Urzędu Miasta i Gminy w Tolkmicku	07.2013
Wykonawca	Zakład Usług "DAN" Iława	
Projektant	inż. Grzegorz Drzycimski	191/81/OL