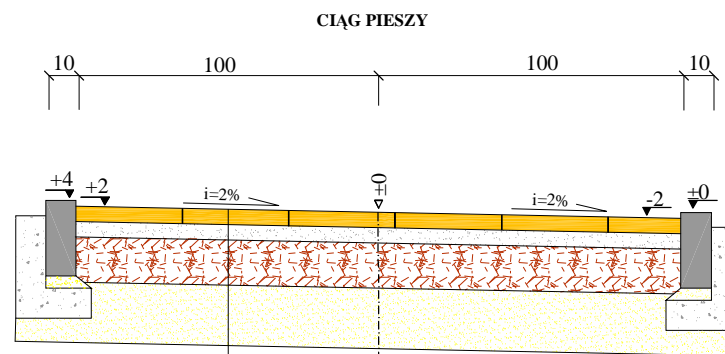
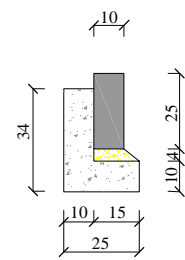


**Przekrój konstrukcyjny: łączniki pomiędzy ul. Szkolną a ul. Krzywą
KR 1; G 2
przekrój konstrukcyjny 11.**

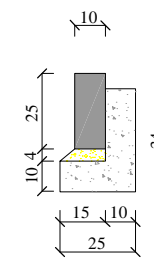
Skala 1:25
[wymiary w cm]



- gr. 5 cm płytka chodnikowa płukana wraz ze spoinowaniem miałem kamiennym
- gr. 5 cm podsypka z mialu kamiennego 0/8 mm
- gr. 15 cm podbudowa z kruszywa łamanego stab. mech. 0-31,5 mm
- gr. 20 cm warstwa odsączająca z piasku



obrzeże kamienne (ciosane) 10x25 cm
ława betonowa z oporem C8/10 (B-10)



obrzeże kamienne (ciosane) 10x25 cm
ława betonowa z oporem C8/10 (B-10)

Rysunek	Przekrój konstrukcyjny 24.25. łączniki pomiędzy ul. Szkolną a ul. Krzywą	Rys. nr 5.11.
Zadanie	Przebudowa ulic w Tolkmicku ETAP 2	1:25
Inwestor	Gmina Tolkmicko, z siedzibą Urzędu Miasta i Gminy w Tolkmicku	07.2013
Wykonawca	Zakład Usług "DAN" Ilawa	
Projektant	inż. Grzegorz Drzycimski	191/81/OL