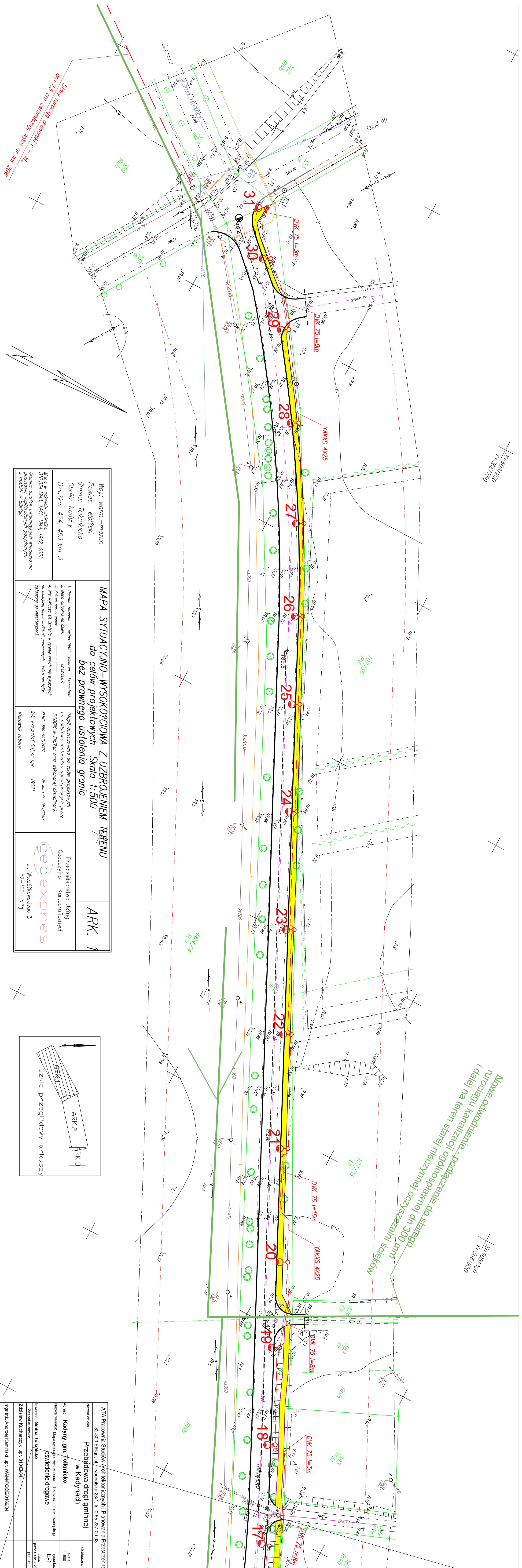


K-6081200
1:5601750

K-6081300
1:5661950

Nowe odwodnienie - podłączenie do starego
turociągu kanalizacji ogólnospławnej dn 300 mm
i dalej na teren starej nieczynnej oczyszczalni ścieków



MAPA SYTUACYJNO-WYSOKOŚCIOWA Z UZBROJENIEM TERENU
do celów projektowych Skala 1:500
bez prawnego ustalenia granic

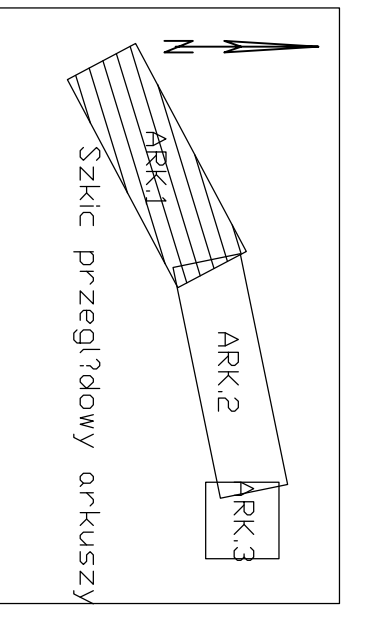
ARK. 1

Woj.: warm.-mazur.
Powiat: ełbiński
Gmina: Tokmicko
Obręb: Kadyń
Dzielnica: 424, 463 km 3

1. Dane: pomiar - "długość 1985", pomiar - kosztorys
2. Mapa odwołana na datę: 12.12.2007
3. Status opracowania:
4. Nie wyłącza się istnienia w terenie innych niż wskazanych na mapie innych urządzeń podziemnych. Mapę nie użyć zgodnie do inwentaryzacji.

Mapa dostarczono do celów projektowych na podstawie materiałów udostępnionych przez PODOC w Ełbie oraz wykonanej aktualizacji. KZG 890-992/2007 W ks. rob.: 599/2007 Inż. Krzysztof Sój nr upr. 192221 Kierownik robót:

Przedsiębiorstwo Usług Geodezyjno - Kartograficznych **geoexpres** ul. Wyszchowskiego 3 82-300 Ełba



ATA Pracownia Studiów Architektonicznych i Planowania Przestrzennego		skala:	
Nazwa obiektu: Przebudowa drogi gminnej w Kadynach		1:500	
Adres: Kadyń, gm. Tokmicko		nr rysunku:	
Nazwa sporządcy: Mapa sytuacyjno-wysokościowa - kwalifikacja projektowanej drogi		E-1	
Inwestor: Gmina Tokmicko		data:	
Zespół autorski: pswielanie drogowe		październik 2008r.	
Zdzielaw Kucharczyk upr. 81018184		podpis:	
mgr inż. Andrzej Kamiński upr. WAMPCOE016904			

Mapa w zakresie własności: 316.334.1943, 1941, 1944, 1942, 2031
Gmina Ełba, ewidencja gruntowa i adresowa na podstawie współrzędnych punktowych z PODOC w Ełbie

Stary rurociąg drogowy r - XL
dn=7,5 cm ceramiczny, wyłot nr WW 220W